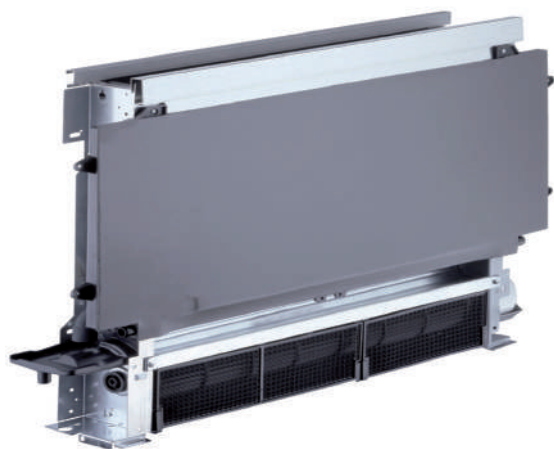


NEW

Bi2 NAKED

SLI inverter - slim

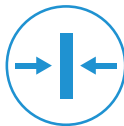


Compatibile con:



PRO-POWER

Fino a 4.85 kW di potenza in raffreddamento, per soddisfare il fabbisogno di spazi più ampi.



INGOMBRO RIDOTTO

Cassaforma per incasso di soli 21,7 cm di spessore.

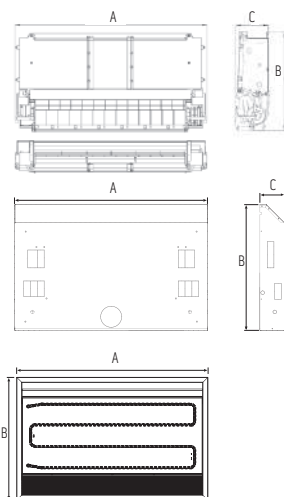


MASSIMA INTEGRAZIONE

Pannello di chiusura in metallo per installazione a parete.

CARATTERISTICHE

- Climatizza, Deumidifica, Riscalda e Filtra
- Versione da incasso
- Compatto: Spessore d'incasso a parete di soli 217 mm
- Gamma composta da 2 modelli di potenza
- Motore DC Brushless
- Installazione a parete e a soffitto



		1400	1600
A	mm	1110	1180
B	mm	599	599
C	mm	198	198
Peso netto SLIR	kg	18	19,5

CASSAFORMA PER INCASSO		1400	1600
A	mm	1513	1513
B	mm	725	725
C	mm	217	217

KIT PANNELLO CHIUSURA		1400	1600
A	mm	1572	1572
B	mm	754	754



INSTALLAZIONE SOLO A PARETE CON PANNELLO DI CHIUSURA

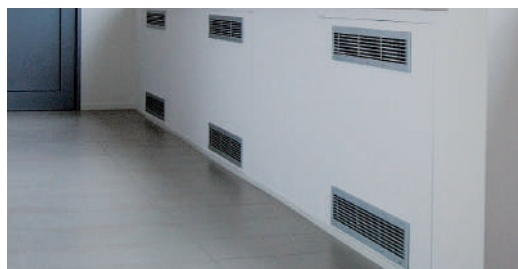
Accessori:



Kit incasso: struttura per installazione ad incasso



Pannello di chiusura colore Bianco RAL 9010



INSTALLAZIONE A PARETE

Accessori:



Kit aspirazione



Plenum a 90°
(griglie e pannello non forniti)

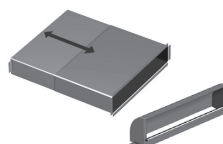


INSTALLAZIONE A CONTROSOFFITTO

Accessori:



Kit aspirazione



Plenum telescopico o
Plenum a 90°



Griglie di mandata e griglie di aspirazione

DATI TECNICI PRELIMINARI

MODELLO				SLI inverter - slim						
				1400			1600			
SLI inverter				cod.	02056			02057		
Cassaforma per incasso (opzionale)				cod.	B0894			B0894		
Kit pannello chiusura (opzionale)				cod.	B0582			B0582		
Velocità ventilatore					Bassa	Media	Alta	Bassa	Media	Alta
Potenza resa totale in raffreddamento	a27/19 - w7/12	(a)	KW	3.05	3.78	4.45	3.28	4.09	4.85	
Potenza resa sensibile in raffreddamento	a27/19 - w7/12	(a)	KW	2.14	2.69	3.20	2.30	2.90	3.50	
Portata Fluido	a27/19 - w7/12	(a)	l/h	525.6	652.4	769.9	565.2	706	839.2	
Perdita di carico lato acqua	a27/19 - w7/12	(a)	kPa	19	27.8	37.2	20.9	30.8	41	
Potenza resa totale in riscaldamento	a20/15 - w50/-	(b)	KW	3.61	4.53	5.50	3.85	4.87	5.90	
Portata Fluido	a20/15 - w50/-	(b)	l/h	525.6	652.4	769.9	565.2	706	839.2	
Perdita di carico lato acqua	a20/15 - w50/-	(b)	kPa	16.2	23.7	31.7	19.4	28.6	35.7	
Potenza resa totale in riscaldamento	a20/15 - w45/40	(c)	KW	3.07	3.87	4.70	3.28	4.16	5.05	
Portata Fluido	a20/15 - w45/40	(c)	l/h	527.1	663.4	803.9	563.1	713	863.6	
Perdita di carico lato acqua	a20/15 - w45/40	(c)	kPa	17.1	25.8	35.5	20.2	30.8	38.8	
Potenza assorbita			W	6	13	26	6	15	29	
Potenza sonora Lw(A)			dB(A)	38	49	54	39	50	55	
Pressione sonora Lp(A)		(d)	dB(A)	30	41	46	31	42	47	
Portata d'aria		(f)	m ³ /h	460	610	765	490	655	820	
Contenuto acqua batteria			l		2.33			2.5		
Pressione massima di esercizio			bar		10			10		
Attacchi idraulici			pollici		Eurocono 3/4				Eurocono 3/4	
Alimentazione elettrica			V/ph/Hz		230/1/50				230/1/50	
Resa max riscaldamento statico (50°C)			KW		-				-	
Resa max riscaldamento statico (70°C)			KW		-				-	
Contenuto acqua pannello radiante			l		-				-	

Le suddette prestazioni sono riferite alle seguenti condizioni operative:

(a) Modalità raffreddamento alle condizioni standard: temperatura dell'aria 27°C b.s., 19°C b.u., temperatura ingresso dell'acqua 7°C, temperatura di uscita dell'acqua 12°C

(b) Modalità riscaldamento condizioni di utilizzo 1: temperatura dell'aria 20°C b.s., 15°C b.u. max, temperatura di ingresso dell'acqua 50°C, portata acqua uguale a quella di raffreddamento condizione standard

(c) Modalità riscaldamento condizioni standard: temperatura dell'aria 20°C b.s., 15°C b.u. max, temperatura di ingresso dell'acqua 45°C, temperatura di uscita dell'acqua 40°C

(d) Livello di pressione sonora valido per ambienti chiusi di volume pari a 100 m³ con tempo di riverbero di 0,5 s e installazione a pavimento/soffitto, emissione sonora su 1/4 di sfera a 3 m di distanza

(e) Dato certificato Eurovent

(f) Portata aria misurata con filtri puliti

ACCESSORI

SLI INVERTER - ULTRASLIM E SLIM

	CODICE	DESCRIZIONE	ABBINAMENTI
COMANDI AUTONOMI	 B0828 (200) B0828 (400) B0828 (600) B0828 (800) B0828 (1000)	Kit comando touch flat a bordo macchina , da utilizzare solo in remotizzazione tramite combinazione di tasti, per connessione con protocollo MODBUS RS485 ASCII: comando remoto a parete B0736 o domotica (Olimpia Splendid o compatibile). Funzione sonda di minima acqua. Dispone di un ingresso per collegamento contatto sensore presenza di 2 uscite a 230VAC per controllo elettrovalvole. Comando non ordinabile separatamente dalla macchina SEMPRE OBBLIGATORIO abbinamento con B0736 o domotica (Olimpia Splendid o compatibile)	B0736  My Home by 
	 B0872 (1400) B0872 (1600) NEW	Kit comando touch flat a bordo macchina , da utilizzare solo in remotizzazione tramite combinazione di tasti, per connessione con protocollo MODBUS RS485 (configurabile con combinazione di tasti se ASCII o RTU): comando remoto a parete B0736 o domotica (Olimpia Splendid o compatibile). Funzione sonda di minima acqua. Dispone di un ingresso per collegamento contatto sensore presenza di 2 uscite a 230VAC per controllo elettrovalvole. Inoltre tramite l'interfaccia utente, è possibile aggiungere una correzione sulla temperatura ambiente letta. SEMPRE OBBLIGATORIO abbinamento con B0736 o domotica (Olimpia Splendid o compatibile).	B0736  My Home by 
COMANDI REMOTI	 B0756 (200) B0756 (400) B0756 (600) B0756 (800) B0756 (1000)	Kit comando per remotizzazione per la gestione e il controllo tramite ingresso analogico 0-10V o contatti (per ventilradiatori utilizzare la modalità a contatti). Dispone di un uscita a 230VAC per il controllo di un'elettrovalvola e di un ingresso sonda acqua con funzione sonda di minima (nella modalità a contatti).	B0151 B0152
	 B0873 (1400) B0873 (1600) NEW	Kit comando per remotizzazione per la gestione e il controllo tramite ingresso analogico 0-10V o contatti (per ventilradiatori utilizzare la modalità a contatti). Dispone di un uscita a 230VAC per il controllo di un'elettrovalvola e di un ingresso sonda acqua con funzione sonda di minima (per entrambe le modalità di remotizzazione). Ampio range di tensione per la gestione del funzionamento statico dei ventilradiatori anche in utilizzo 0-10V.	B0151 B0152
	 B0151 a esaurimento	Kit comando a parete con termostato, selettore estate/inverno e selettore velocità. Termostato a parete con sonda ambiente, selettore On-Off, selettore a tre velocità ventilatore e selettore estate/inverno. Campo di regolazione temperatura da 5°C a 30°C. Alimentazione a 230 V. Dispone di due uscite 230VAC elettrovalvola acqua calda ed elettrovalvola acqua fredda e di un ingresso sonda temperatura acqua.	B0756 B0873
	 B0152 a esaurimento	Kit comando ad incasso LCD con sonda ambiente e termostato, selettore estate/inverno e selettore velocità. Termostato di tipo elettronico ad incasso con sonda ambiente, selettore On-Off, selettore velocità ventilatore (min, med, max e auto), temperatura ambiente, funzione sonda di minima acqua e selettore estate/inverno. Campo di regolazione temperatura da 5°C a 35°C. Alimentazione a 230 VAC	B0756 B0873
	 B0736	Kit controllo remoto a parete cronotermostato LCD. Comando cronotermostato LCD a parete per collegamento MODBUS, RS485. Possibilità di controllo fino a 30 unità. Selezione temperatura desiderata, modo di funzionamento, velocità di ventilazione, modalità manuale/cronotermostato. Sonda ambiente inserita nel comando. Display LCD retroilluminato. Ingresso contatto presenza. Il comando è dotato di un trasformatore di alimentazione 230V/12 VAC a doppio isolamento e di una batteria tampone. Installazione a parete con interasse fori compatibile con scatola da incasso standard 503.	B0828 B0872 
Indirizzamento per gestione Bticino e SIOS Control	INDRZ	Indirizzamento obbligatorio in fabbrica dei kit per remotizzazione in caso di gestione remota tramite connessione Modbus con SIOS Control, Bticino MYHome e ogni altro sistema che comunichi in Modbus.	

	CODICE	DESCRIZIONE
KIT IDRAULICI	 B0832	Kit gruppo valvole a 2 vie con attuatore termoelettrico a 4 fili e microinterruttore di fine corsa. Composto da una valvola con attuatore termoelettrico e un detentore, la prima permette il controllo dell'emissione termica del terminale intercettando il passaggio dell'acqua; il detentore permette il bilanciamento delle perdite di carico dell'impianto. Questo kit diventa obbligatorio nella versione SLR tranne che in caso di utilizzo di un kit valvola 3 vie oppure in presenza di un collettore con testine termoelettriche.
	 B0834	Kit gruppo valvole a 3 vie con attuatore termoelettrico a 4 fili e microinterruttore di fine corsa Composto da una valvola deviatrice a tre vie con attuatore termoelettrico e da un detentore. La prima permette il controllo dell'emissione termica del terminale intercettando il passaggio dell'acqua; il detentore permette il bilanciamento delle perdite di carico dell'impianto; il by-pass mantiene la circolazione dell'acqua nell'impianto. Questo kit è alternativo al kit elettrovalvola a 2 vie (obbligatori nella versione SLR).
	 B0205	Kit gruppo valvola a 2 vie manuale. Composto da una valvola e un detentore, la prima permette di escludere il mobiletto dall'impianto manualmente, mentre il detentore permette il bilanciamento delle perdite di carico dell'impianto. Consentito in presenza di elettrovalvole sul collettore gestite dal kit comando del terminale Bi2.
	 B0204	Kit isolamento valvola a 2 vie manuale. Evita la formazione di condensa durante il funzionamento in raffrescamento (già incluso nei kit idraulici termoelettrici).
	 B0200 B0201	Kit coppia adattatori. Consente di trasformare l'attacco da 3/4" Eurocono dei Bi2 in un attacco filetto gas standard da 1/2" (B0200) o da 3/4" (B0201).
	 B0203	Kit curvetta 90° Eurocono. Facilita il collegamento in caso di attacchi idraulici con tubazioni murate a parete.
KIT ELETTRICI	 B0632 (200) B0632 (400) B0632 (600) B0633 (800) B0633 (1000) B0633 (1400) B0633 (1600)	Kit prolunga collegamento comando. Cavo elettrico di collegamento dell'alimentazione e del sensore del motore per installazioni in cui viene ruotata la posizione degli attacchi idraulici da Sx a Dx.
KIT INCASSO	 B0550 (200), B0551 (400) B0552 (600), B0553 (800), B0554 (1000), B0880 (1400), B0881 (1600) NEW	Kit incasso per controsoffitto: griglia di mandata aria con profilo alare.
	 B0559 (200), B0560 (400), B0561 (600), B0562 (800), B0563 (1000), B0882 (1400), B0883 (1600) NEW	Kit incasso per controsoffitto: griglia di aspirazione aria con profilo alare.
	 B0194 (200), B0195 (400), B0196 (600), B0197 (800), B0198 (1000), B0888 (1400) B0889 (1600) NEW	Kit aspirazione per controsoffitto o botola in cartongesso (non compatibile con struttura ad incasso). Canalizza l'aria aspirata dalla griglia di aspirazione al mobiletto.
	 B0160 (200), B0161 (400), B0162 (600), B0163 (800), B0164 (1000), B0890 (1400), B0891 (1600) NEW	Plenum di mandata superiore telescopico (non compatibile con struttura ad incasso). Canalizza l'aria dal mobiletto alla griglia di mandata.
	 B0165 (200), B0166 (400), B0167 (600), B0168 (800), B0169 (1000), B0892 (1400), B0893 (1600) NEW	Plenum di mandata a 90° coibentato. Canalizza l'aria dal mobiletto alla griglia di mandata. (non compatibile con struttura ad incasso)
	 B0568 (200), B0569 (400), B0570 (600), B0571 (800), B0572 (1000), B0894 (1400), B0894 (1600) NEW	Kit incasso: Struttura per installazione ad incasso. Per installazione verticale (da abbinare al pannello di chiusura)
	 B0578 (200), B0579 (400), B0580 (600), B0581 (800), B0582 (1000), B0582 (1400), B0582 (1600)	Pannello di chiusura per struttura ad incasso. Per installazione verticale (da abbinare al kit struttura ad incasso) colore Bianco RAL 9010